



Pollionnay

A POLLIONNAY. UN ÉLEVAGE D'APPALOOSA, UN "LÉOPARD" PROMETTEUR



LA SIGODIÈRE APPALOOSA

Championne de France à un an, vice-championne d'Europe à deux ans, et championne de France à trois ans dans les disciplines "halter" (conformation et allures) et "most colorfull" (robe la plus colorée), c'est l'impressionnant palmarès de Nuggets Best Rocket, jument appaloosa de trois ans. Les juges du stud-book américain (Appaloosa Horse Club) lui ont même décerné le "Register of Merit" ou "Registre du Mérite", récompense suprême. Si la robe léopard est relativement courante chez les appaloosas classiques, elle est de plus en plus rare chez les appaloosas plus fins, qui ont, comme Nuggets, un fort pourcentage de sang quarter horse. Tout naturellement, sa propriétaire, Sylvia Peyronnaud, de l'élevage de la Sigodière (Rhône),



espère que le premier poulain, qui naîtra dans quelques semaines, héritera de cette fameuse robe léopard présente dans la lignée de sa mère depuis plusieurs générations...



Appaloosa

ÉQUITÉ
2005 LYON
EUREXPO

BRAVO NATHALIE

SWAN KELO WRANGLER : Médaille d'Or junior Hunter Under Saddle

SWAN KELO WRANGLER : Médaille d'Argent N. pro H. Under Saddle

SWAN KELO WRANGLER : Médaille d'Or N. pro Western Pleasure

SWAN KELO WRANGLER : Médaille d'Argent Western Pleasure
Junior Open

Prpopriétaire Nathalie Banes, Cavalier : N. Banes,
Naisseur : S. Peyronnaud



Nathalie Banes est partie pour 1 an au Texas pour se perfectionner

CHAMPIONNAT DE FRANCE APPALOOSA 2005



Shesadream Sigodière :
Médaille d'Argent Yearling N. pro
Médaille de Bronze Yearling Open
Médaille d'Argent Yearling Longe Line Opé



Elusive La Sigodière :
Médaille d'Or Yearling Longe Line N. pro



LA SIGODIÈRE APPALOOSA
Sylvia Peyronnaud
Élevage
Loisirs et Compétition

Long Line :
épreuve de travail
en longe (chrono
90 secondes) afin d
juger les allures, au
deux mains, d'un
poulain (1 an) et sa
obéissance aux
ordres donnés par
gestes uniquement

69290 POLLIGNONNAY LYON FRANCE
Tél. / Fax 04 78 48 17 12 - Portable 06 81 64 93 92

ROUTE DU SEL

Six cavaliers western participent à la fin de la randonnée

« Monter western, c'est allier plaisir et sécurité »

— Certes, leur présence ne passe pas inaperçue dans le campement de cette route du Sel 2002. Il faut dire que leur tenue de cavaliers est pour le moins particulière.

Ces six personnes sont, en effet, vêtues comme des cow-boys. Mais cette mode western n'est pas faite pour épater la galerie. Bien au contraire, il s'agit pour elles d'un véritable art de vivre qu'elles appliquent jusque dans leur manière de monter à cheval. Et si cinq de ces westerners sont étrangers à la région, il en est un qui vit depuis plusieurs années dans le département. Il s'agit de Pierre Maupa, éleveur de chevaux apaloosa au ranch de Puech-Maynade, à Onet-le-Château qui a souhaité faire connaître

la route du Sel à ses invités de marque. Pierre Maupa est, en effet, accompagné par Betty Jean et de Sylvia Peyronnaud, propriétaires d'élevages d'apaloosa reconnus internationalement, de Michel Le-grand, dont le fils est également éleveur, et de Marc Binaud, rédacteur en chef du magazine Équi-West.

« LA ROUTE CONVIENT À LA PHILOSOPHIE WESTERN »

L'éleveur castanétois estime, en effet, que la randonnée créée par Jean-Yves Bonnet est un « très bon produit. C'est également un événement majeur dans toute la France dont l'esprit, malgré cette reconnaissance nationale et le nom-

bre d'éditions, est resté fidèle aux valeurs des débuts. Et il se trouve que ces valeurs d'humilité correspondent parfaitement à la philosophie de l'équitation western ». Et il est bien évident que la découverte des paysages de l'Aveyron fait également partie de l'objectif recherché par Pierre Maupa.

Dans le même temps, il souhaite montrer aux cavaliers de la route du Sel qu'il existe « une autre forme » d'équitation. Monter à la façon western n'a, en effet, rien à voir avec la manière classique. Mais Pierre Maupa précise : « L'équitation western est accessible à toutes les personnes qui ne maîtrisent pas beaucoup l'équitation. Les apaloosa sont des chevaux au mental et au physique superbes mais en même temps très tranquilles. Ils sont généralement utilisés pour le travail du bétail. Mais ils possèdent des qualités nécessaires à tous les cavaliers qui font du cheval en extérieur. L'équitation western permet donc d'allier sécurité et plaisir de la randonnée ». Et ces six cavaliers en font la démonstration depuis leur arrivée. ■ D. S.

L'ÉTAPE DU JOUR

Pont-de-Salars-Rodez

— Ultime étape, aujourd'hui, de cette route du Sel 2002 puisque la caravane ralliera Rodez au départ de Pont-de-Salars. Le trajet sera de 22 km, décomposés en 17,3 km, pour le matin, et en 5 km, pour l'après-midi. Il y aura plus de descentes que de montées et les pistes seront très agréables. Le repas du midi sera pris à Istournet.



La Route du Sel



Une façon de monter adaptée aux randonnées. Photo DDM - Cédric Mervillies.

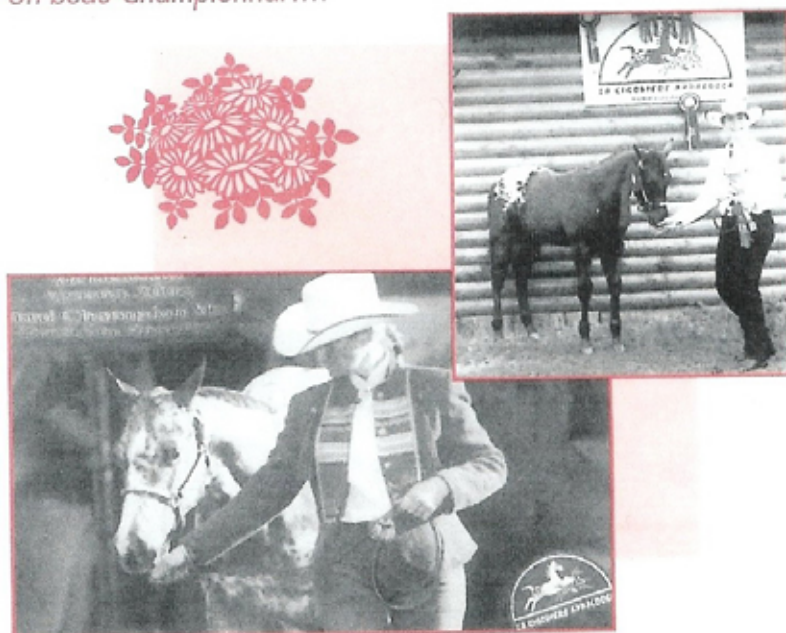
CHAMPIONNAT DE FRANCE APPALOOSA

A Equitalyon, en novembre 2004, un beau Championnat de France Appaloosa, avec un nombre de chevaux toujours en progression : 67 chevaux et 179 entrées dans les Classes. Des chevaux d'une qualité toujours meilleure d'année en année, avec trois juges américains qui ont eu des jugements toujours extrêmement proches et cohérents, une remise des prix officielle, avec presque tous les lauréats dans la carrière, donnant aux nombreux spectateurs le temps d'admirer ces magnifiques chevaux et leurs robes tellement exceptionnelles.

*Madame Sylvia Peyronnaud
élevage de la "Sigodière Appaloosa"*

dans le Rhône à Pollionnay remporte 4 médailles d'or et 1 de bronze avec deux pouliches de 6 et 12 mois.

Un beau Championnat!...



APPALOOSA HORSE CLUB FRANCE

L'Appaloosa Horse Club France (APHCF) est une association, dont les objectifs sont la préservation, la protection et l'amélioration du cheval de race Appaloosa.

Cette association est la seule reconnue en France par l'APHC (Appaloosa Horse Club Us). A ce titre, elle participe à la gestion du registre français de l'Appaloosa.

L'APHC France s'est dotée d'un programme d'élevage qui englobe toute la filière d'élevage de l'Appaloosa en France : une charte d'élevage a été mise en place par laquelle les éleveurs signataires s'engagent à conduire leur élevage selon les règles édictées à la fois par le SIRE en France et par l'APHC-US.

Par cette charte, ils s'engagent à n'utiliser leur cheptel Appaloosa que pour "la reproduction en race pure strictement".

L'APHC France dispose d'une adresse e-mail : sigodiere@aol.com, cette association est ouverte à tous les amoureux de l'Appaloosa.

Muriel Porte

APPALOOSA EUROPEAN CHAMPIONSHIP 2002



1. PLATZ

HALTER GELDINGS
NON PRO



NATHALIE BANES



SWAN KELO WRANGLER



LA SIGODIERE APPALOOSA



LA SIGODIERE APPALOOSA

Vu dans Cheval Loisirs de décembre et Cheval Magazine de Janvier 2002.

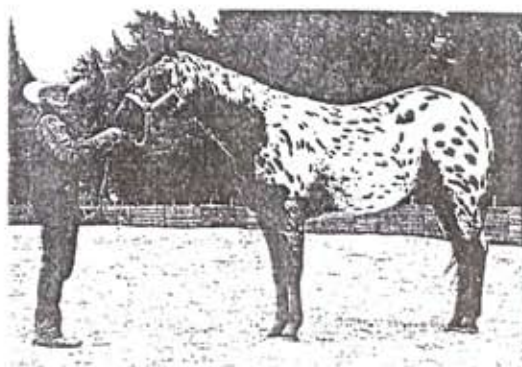
A POLLIONNAY un élevage d'Appaloosa

Appaloosa

Un "léopard" prometteur



L'appaloosa embellit de saison en saison, dans son modèle, mais également dans la définition de sa robe (élevage de la Sigodière).



Ph. M. Polley (Magasin)

Championne de France à un an, vice-championne d'Europe à deux ans, et championne de France à trois ans dans les disciplines "halter" (conformation et allures) et "most colorful" (robe la plus colorée), c'est l'impressionnant palmarès de Nuggets Best Rocket, jument appaloosa de trois ans. Les juges du stud-book américain (Appaloosa Horse Club) lui ont même décerné le "Register of Merit" ou "Registre du Mérite", récompense suprême. Si la robe léopard est relativement courante chez les appaloosas classiques, elle est de plus en plus rare chez les appaloosas plus fins, qui ont, comme Nuggets, un fort pourcentage de sang quarter horse. Tout naturellement, sa propriétaire, Sylvia Peyronnaud, de l'élevage de la Sigodière (Rhône), espère que le premier poulain, qui naîtra dans quelques semaines, héritera de cette fameuse robe léopard présente dans la lignée de sa mère depuis plusieurs générations...

Ph. Coll. Aubergier



Une robe, une ligne, mais également un caractère doux font de l'appaloosa le cheval de la famille



Les poulains appaloosas ont aujourd'hui une morphologie moins rustique (élevage de la Sigodière).